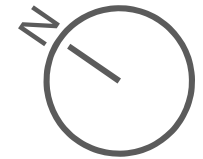

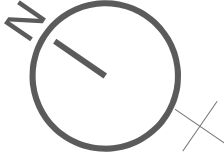
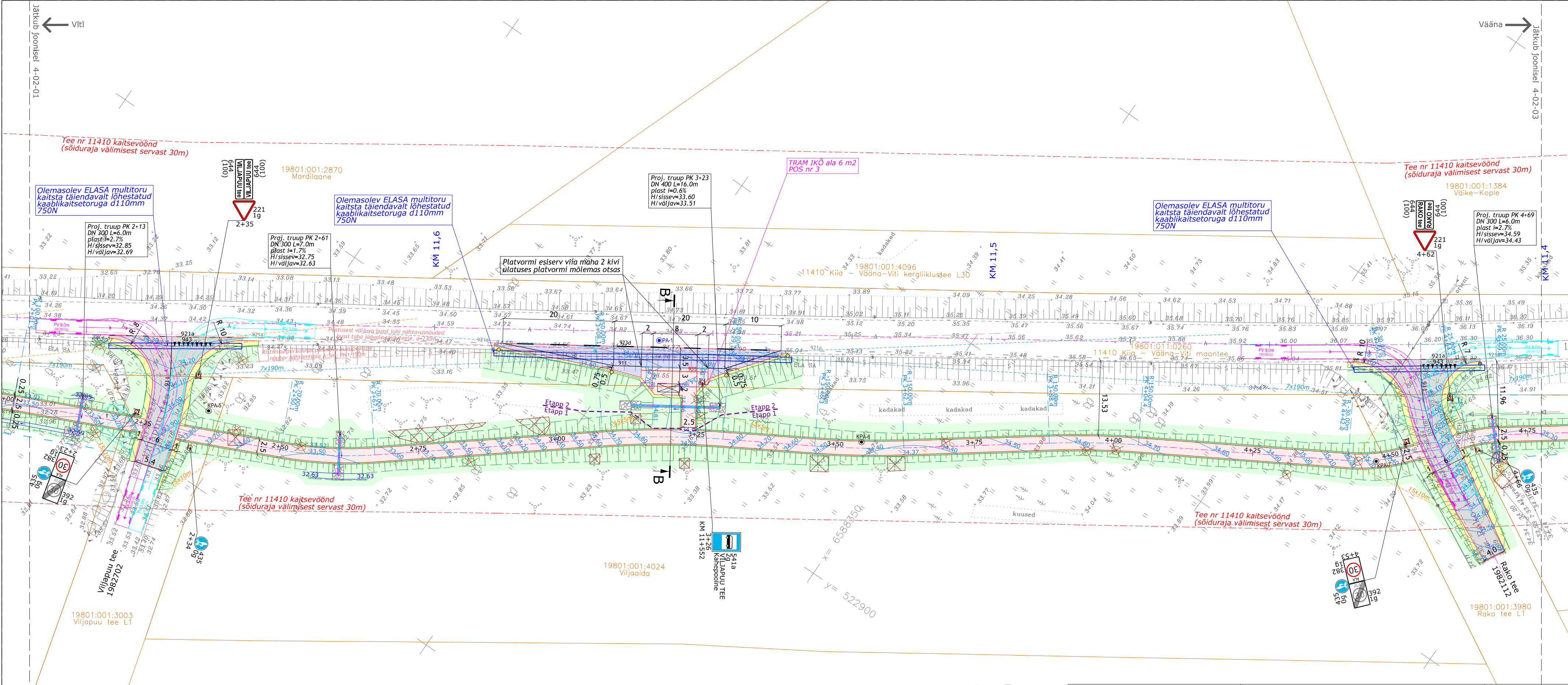


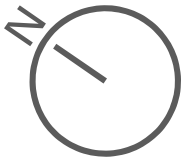
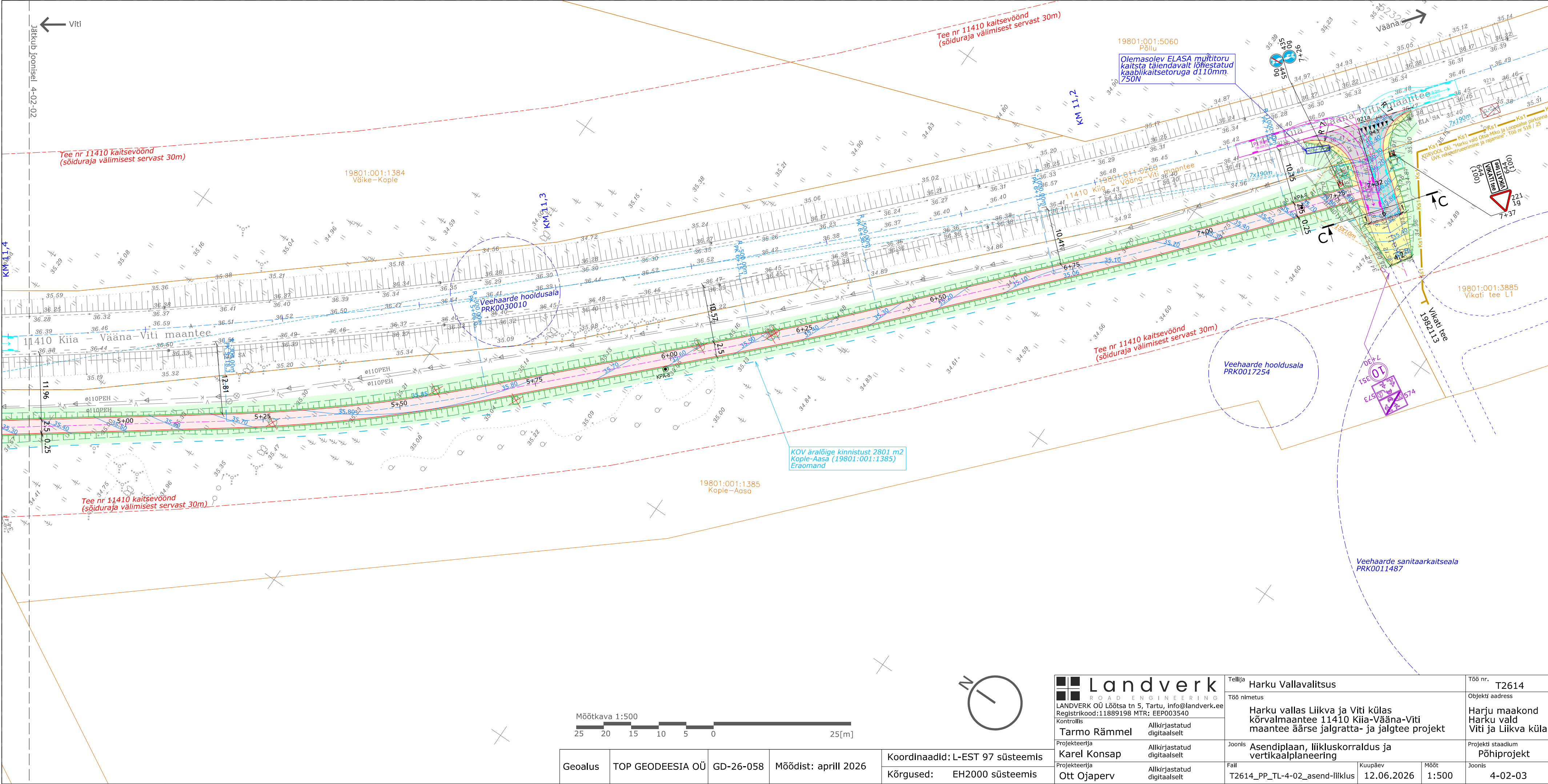
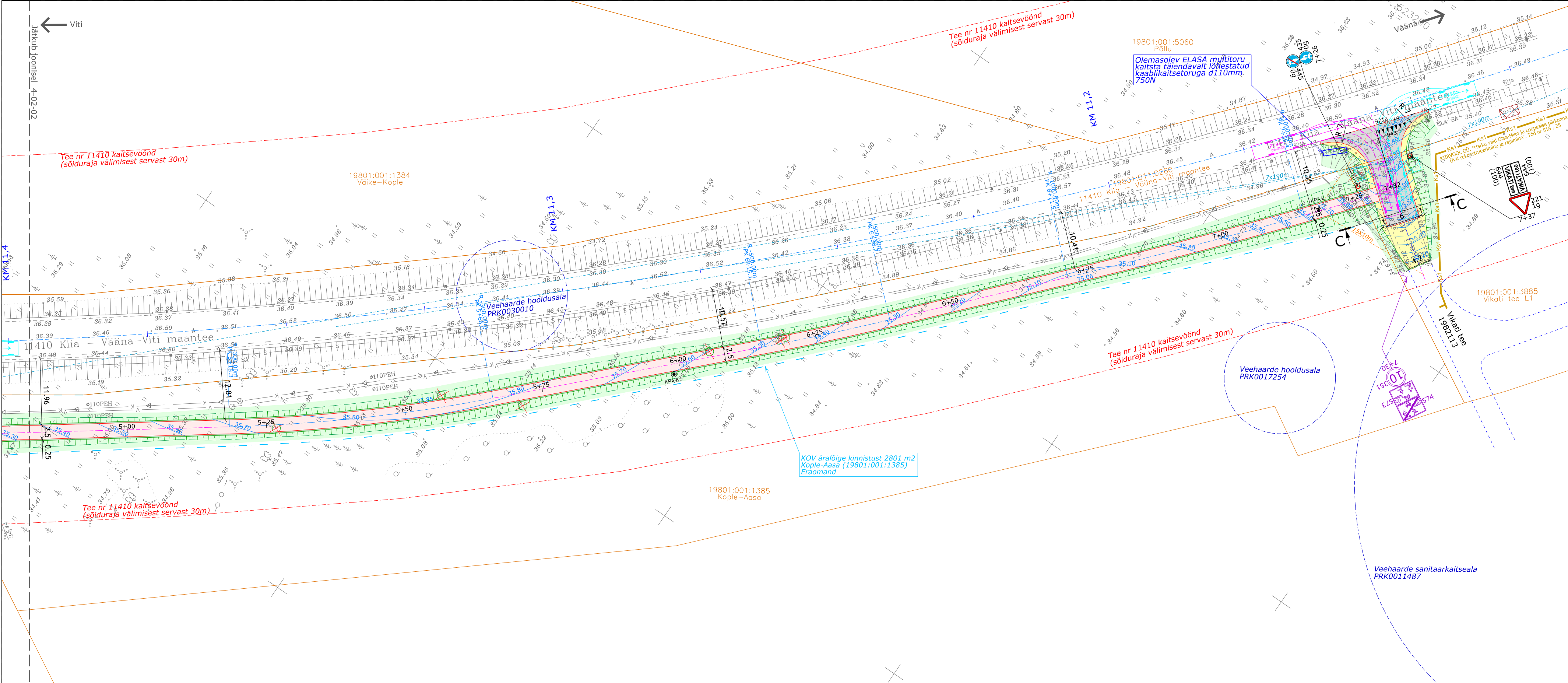
KATENDID	
	Proj. konstruktsioon 1, asfaltkattega ristmikud
	Proj. konstruktsioon 2, riigitee asfaltkattega bussitasku
	Proj. konstruktsioon 3, asfaltkattega kergliiklusteed ja bussipeatuse ooteplatvorm
	Proj. konstruktsioon 4, kruusast kattega tugipeenrad ja mahasõitude lõpuosad
	Proj. konstruktsioon 5A, tugipeenarde kasvumuld ja murukülv
	Proj. konstruktsioon 5B, kasvumuld ja murukülv




 Landverk <small>ROAD ENGINEERING</small> LANDVERK OÜ Lõdtsa tn 5, Tartu, info@landverk.ee Registrikood:11889198 MTR: EEP003540		Tellija Harku Vallavalitsus			Tõh nr. T2614	
Kontrollis Tarmo Rämmel		Allkirjastatud digitaalselt		Tõh nimetus Harku vallas Liikva ja Viti külas kõrvalmaantee 11410 Kiia-Vääna-Viti maantee äärsel jalgratta- ja jalgteel projekt		
Projekteeaja Karel Konsap		Allkirjastatud digitaalselt		Joonis Asendiplaan, liikluskorraldus ja vertikaalplaneering		
Projekteeaja Ott Ojaperv		Allkirjastatud digitaalselt		Fail T2614_PP_TL-4-02_asend-liiklus	Kuupäev 12.06.2026	Mõõt 1:500
				Joonis 4-02-01		



Geoalus	TOP GEODEESIA OÜ	GD-26-058	Mõõdist: aprill 2026	Koordinaadid: L-EST 97 süsteemis		Kõrgused: EH2000 süsteemis	
				Projekteerija	Karel Konsap	Alikirjastatud digitaalselt	Joonis
				Projekteerija	Ott Ojaperv	Alikirjastatud digitaalselt	Fail
				T2614_PP_TL-4-02_asend-liiklus		Kuupäev	12.06.2026
				Mõõt		1:500	
				Töö nr.		T2614	
				Objekti aadress		Harju maakond	
				Harku vallas Liikva ja Viti külas		Harku vald	
				kõrvalmaantee 11410 Kiia-Vääna-Viti		Viti ja Liikva küla	
				maantee äärsel jalgratta- ja jalgsi		Projekt staadium	
				projekt		Põhiprojekt	
				Joonis		4-02-02	



Geoalus	TOP GEODEESIA OÜ	GD-26-058	Möödist: aprill 2026	Koordinaadid: L-EST 97 süsteemis	Karel Konsap	Kõrgused: EH2000 süsteemis ja vertikaalplaneering				Põhiprojekt
				Kõrgused: EH2000 süsteemis	Projekteerija Ott Ojaperv	Allkirjastatud digitaalselt	Fail T2614_PP_TL-4-02_asend-liiklus	Kuupäev 12.06.2026	Mõõt 1:500	Joonis 4-02-03

 Landverk ROAD ENGINEERING LANDVERK OÜ Lõotsa tn 5, Tartu, info@landverk.ee Registrikood:11889198 MTR: EEP003540		Tellija Harku Vallavalitsus		Töö nr. T2614	
Kontrollis Tarmo Rämmel		Töö nimetus Harku vallas Liikva ja Viti külas kõrvalmaantee 11410 Kiia-Vääna-Viti maantee äärse jalgratta- ja jalgteede projekt		Objekti aadress Harju maakond Harku vald Viti ja Liikva küla	
Projekteerija Karel Konsap		Joonis Asendiplaan, liikluskorraldus ja vertikaalplaneering		Projekti staadium Põhiprojekt	
Projekteerija Ott Ojaperv		Fail T2614_PP_TL-4-02_asend-liiklus		Kuupäev 12.06.2026	Mööd 1:500